





CARAT
CLUB

antariahomes

СОДЕРЖАНИЕ

Стать гражданином мира с Antaria Homes Estate Agency	4-5
Кипр – лучшее место для счастливой жизни	6-7
Пафос - кусочек неба на земле	8-9
Инфраструктура Пафоса: все условия для роскошной жизни	10-11
Между небом и землей	12-13
Пять элементов современной роскоши от Carat Club	14
Villa Exelsior	15
Villa Sansy Villa Hope Villa Nizami	21
Villa La Luna	27
О технологиях строительства	34-35
Кухня как искусство, технологии как стиль	36-37
Безопасность	38-39
Контакты	40





Стать гражданином мира

ANTARIA HOMES REAL ESTATE AGENCY — ВАШ НАДЕЖНЫЙ ПАРТНЕР НА РЫНКЕ НЕДВИЖИМОСТИ КИПРА, С КОТОРЫМ ВЫ СТАНЕТЕ НЕ ТОЛЬКО ОБЛАДАТЕЛЕМ ДОМА МЕЧТЫ, НО И ГРАЖДАНИНОМ МИРА!

Покупка недвижимости на Кипре обеспечивает Вам гражданство Евросоюза, а вместе с ним Вы автоматически получаете возможность безвизового въезда на территорию ста пятидесяти стран мира!

Качество работы, подтвержденное временем

За более чем 15 лет работы ANTARIA HOMES REAL ESTATE AGENCY приобрела репутацию компании, для которой приоритетными является качество и надежность, а также благополучие и комфорт — как продавцов недвижимости, так и ее покупателей. Лучшее тому подтверждение — более 500 довольных клиентов.

Полное сопровождение покупки

Специалисты нашей компании берут на себя все заботы по покупке недвижимости за рубежом. Предварительный подбор вариантов, встреча в аэропорту и размещение в отеле, ознакомительная поездка и переговоры с продавцами, услуги переводчика и оформление всех документов, ремонт и последующее обслуживание дома или квартиры.

ANTARIA HOMES REAL ESTATE AGENCY отвечает за чистоту всех совершаемых сделок — быстро, качественно, квалифицированно, надежно. Без бюрократических проволочек и посредников, со 100 % гарантией конфиденциальности и в кратчайшие сроки Вы станете владельцем респектабельной виллы на побережье Средиземноморья!



Стать гражданином мира
вместе с ANTARIA HOMES REAL ESTATE AGENCY!



ANTARIA HOMES REAL ESTATE AGENCY

15
лет работы

более 500
ДОВОЛЬНЫХ КЛИЕНТОВ





Кипр – лучшее место для счастливой жизни!

УНИКАЛЬНАЯ ПРИРОДА

Здесь рядом растут дуб и апельсиновое дерево, бамбук и тополь, тянутся к небу банановые рощи, а лоза дает удивительно вкусное вино. Здесь оливковые деревья подставляют солнцу свои округлые серебристые кроны, цветущий миндаль стелется по долинам бело-розовыми коврами. пляжи с вулканическим черным песком чередуют золотые и белоснежные, галечные и скалистые берега...

Сегодня Кипр – это настоящий туристический рай, который ежедневно привлекает миллионы людей со всего мира.

САМЫЙ БЕЗОПАСНЫЙ РЕГИОН ЕВРОПЫ

Кипр – второй по величине остров Средиземноморья. Здесь нет преступности, агрессии и национального вопроса. Здесь живут и отдыхают граждане мира – свободные и независимые люди. Всё это обеспечивает Кипру звание самого безопасного региона Европы.

БОГАТАЯ КУЛЬТУРА И РАЗВИТАЯ ИНФРАСТРУКТУРА

Кипр – место пересечения разных традиций, историй и культурных кодов. Находясь между Африкой и Ближним Востоком, Кипр наравне с Грецией считается колыбелью европейской цивилизации. И это не все контрасты: памятники древнейшей архитектуры здесь соседствуют с деловитыми бизнес-центрами, а тихие и живописные улочки с оазисами развлекательной жизни LUXURY КЛАССА.

ВЫСОКИЙ УРОВЕНЬ ОБРАЗОВАНИЯ И МЕДИЦИНЫ

Обучение здесь осуществляется по стандартам европейской многоступенчатой образовательной модели. По окончании университета можно получить сертификат европейского (в том числе – британского) или российского образца. Разветвленная система государственного и частного медицинского обслуживания считается одной из ведущих в Европе.

БОЛЬШИЕ ПЕРСПЕКТИВЫ

Макроэкономическая стабильность, – низкая инфляция и достаточно высокий рост экономических показателей, – обеспечивает острову с легендарным прошлым поистине большое будущее. Недавно найденные крупные нефте-газовые месторождения гарантируют острову в скором времени бурное экономическое развитие. А значит, и недвижимость на Кипре будет стабильно расти в цене.



Человек в море никогда не бывает одинок.
Эрнест Хемингуэй



ПАФОС - КУСОЧЕК НЕБА НА ЗЕМЛЕ

РОДИНА ЛЮБВИ И КРАСОТЫ

Между берегом и горами Тродос на юго-западе Кипра располагается город Пафос, известный в первую очередь как родина Афродиты. пляж Петра-ту-Ромиу («Ромейская скала») — то место, где вышла из воды богиня любви и красоты, - истинный символ как Пафоса, так и всего Кипра. Сюда приезжают те, чье сердце ищет настоящую любовь, а душа и тело — вечную молодость.

ОЛИМП НАШЕГО ВРЕМЕНИ

Здесь открытая и живописная береговая линия, чистые песчаные пляжи и бесконечное море и солнце. Помимо этого, город буквально утопает в зелени: в самом сердце Пафоса расположен настоящий сосновый бор, который не одно столетие дарит жителям города здоровье и долголетие. Представить, каким был остров тысячелетия назад, можно, посетив заповедник Акамас. Сегодня это изрезанные бухтами берега с уютными безлюдными пляжами и таинственными неизведанными пещерами, уникальные нетронутые растения и животные, которых можно встретить только здесь и нигде больше на Кипре.

КУЛЬТУРНАЯ СТОЛИЦА КИПРА

Не удивительно и то, что именно в Пафосе находятся все значимые музеи греческого Кипра, где можно посмотреть самые красивые и хорошо сохранившиеся мозаики Средиземноморья, посетить раскопки гробниц королей, полюбоваться прекрасными видами с высоты стен древнего форта. Здесь представлены памятники нескольких периодов — от доисторических времен до Средневековья. Сейчас Пафос представляет собой культурный и исторический центр всего острова. Все памятники старины города включены в перечень мировых культурных ценностей ЮНЕСКО и находятся под охраной государства.

СРЕДИЗЕМНОМОРСКИЙ ОБРАЗ ЖИЗНИ

В последние годы местные власти прилагают все усилия, чтобы сделать Пафос, где на нескольких километрах береговой линии сосредоточены разнообразные развлекательные заведения, еще привлекательнее. В частности, здесь выстроен новый променада, который ведет к марине и открывает потрясающие виды.

Безусловным преимуществом Пафоса является международный аэропорт, расположенный буквально в 10-ти минутах езды к востоку от города. Новый терминал предлагает современный сервис, оснащен передовым оборудованием и соединен с Пафосом 4-х полосной трассой и способен принимать до 2.7 млн. пассажиров в год.

Благодаря великолепной инфраструктуре, способной удовлетворить самый избирательный вкус, отличному транспортному сообщению, благоприятному климату и расположению, город полностью оправдывает свое название: Пафос — синоним новой и роскошной жизни!



ANTARIA HOMES ВСТРЕТИТ ВАС В АЭРОПОРТУ!



CORAL BAY BEACH



CORAL BAY MARINA

Инфраструктура Пафоса: все условия для
роскошной жизни и отдыха

CARAT CLUB





МЕЖДУ НЕБОМ И ЗЕМЛЕЙ




Наш проект поможет вам стать владельцем элитной жилой недвижимости, расположенной в 80 метрах от берега на живописном склоне Средиземноморского побережья (рядом с KISSONERGA АВЕНЮ), с которого открывается завораживающий вид на море.

Комплекс «КАРАТ КЛУБ» включает пять шикарных резиденций класса «ЛАКШЕРИ».

В соответствии с замыслом проекта, созданный архитектурный ансамбль точно передает уникальную игру света и тени Средиземноморского побережья. Открывающийся панорамный вид на море в совокупности с четкой детализацией архитектурных особенностей величественных особняков еще больше подчеркивает их значимость на фоне местных исторических достопримечательностей.

Villa Exelsior





ФАСАД РЕЗИДЕНЦИИ КАЖДОЙ ВИЛЛЫ «SARAT CLUB» ВЫХОДИТ НА ЖИВОПИСНЫЙ САД — В НЕГО МОЖНО ПОПАСТЬ ПО ОГОРОЖЕННОЙ ЗАБОРОМ ЧАСТНОЙ ДОРОГЕ, С КОТОРОЙ ОТКРЫВАЕТСЯ ВИД НА ЗНАМЕНИТЫЙ ГОРОДСКОЙ ПАРК.

СО СТОРОНЫ МОРЯ МОЖНО ПОСТОЯННО НАБЛЮДАТЬ ЧУДЕСНЫЕ МОРСКИЕ ПЕЙЗАЖИ, ЗДЕСЬ ЖЕ РАСПОЛОЖЕНЫ ПЛАВАТЕЛЬНЫЕ БАССЕЙНЫ, НАПОЛНЯЕМЫЕ КРИСТАЛЬНО ПРОЗРАЧНОЙ МОРСКОЙ ВОДОЙ, ПЕРЕЛИВАЕМОЙ ЧЕРЕЗ КРАЙ УТЕСА.

Villa Sansy

Villa Hope

Villa Nizami

Villa La Luna



5 ЭЛЕМЕНТОВ СОВРЕМЕННОЙ РОСКОШИ ОТ CARAT CLUB



Всего 5 роскошных вилл из драгоценной коллекции CARAT CLUB уровня «LUXURY» расположены в уникальном месте. Приобрести недвижимость и жить на Первой линии Средиземноморского побережья традиционно считается большой Удачей!



Эксклюзивные резиденции размещены в экологически чистой зоне с живописными морскими пейзажами, целебным воздухом и открытым доступом к морю. Здесь Вы почувствуете, как реализуется волшебная формула CARAT CLUB: Быть моложе – Жить дольше!



Ценность территории, на которой построены особняки комплекса CARAT CLUB, постоянно растет и привлекает внимание инвесторов со всего мира. В ближайшее время здесь начнется реализация грандиозного проекта, замыслом которого предусмотрено строительство фешенебельного Яхт-клуба на 1000 мест и парка развлечений премиум класса, что еще больше увеличивает инвестиционную привлекательность резиденций CARAT CLUB на берегу Средиземного моря.



Каждый владелец одной из пяти Вилл CARAT CLUB в Пафосе попадает в мир новых открывающихся перспектив – европейское гражданство, возможность получения лучшего образования и медицинского обслуживания в самом безопасном регионе Европы.



Это новая роскошь – уникальное место, аристократический дизайн и технологии завтрашнего дня. Все резиденции оснащены ультрасовременной автоматической системой управления SMART-ART-HOUSE, что в совокупности с открывающимися широкими возможностями сделает ваш отдых и проживание незабываемым и максимально комфортным.

VILLA EXELSIOR



VILLA EXELSIOR

400 шагов до Яхт-клуба

Что такое счастье? Это белый песок,
это лазурные небеса и соленое море.

Фредерик Бегбедер

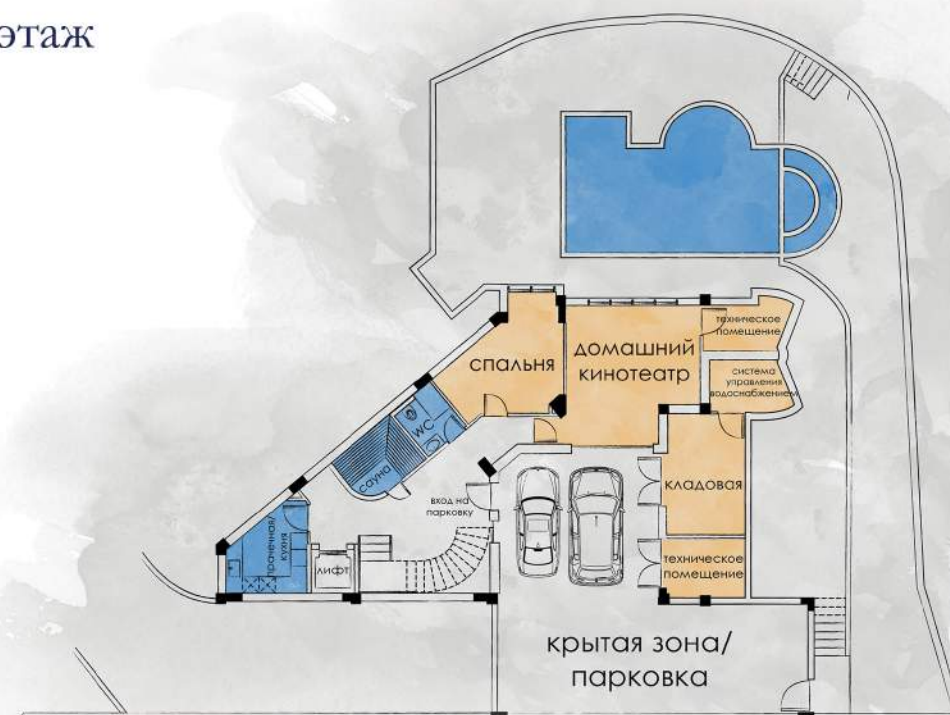


798 м² счастья, комфорта и высоких технологий

VILLA EXELSIOR

Цокольный этаж

Жилая площадь (домашний кинотеатр, спальная комната №4, сауна, прачечная, душ, вентиляция)	110.25 м ²
Парковка	80.95 м ²
Рампа	74.80 м ²
Кладовая	14.90 м ²
Система управления водоснабжением	6.50 м ²
Техническое помещение	8.35 м ²



Первый этаж



Жилая площадь (вестибюль, лестница, лифт, гостевой туалет, гардероб, кухня, столовая, гостиная)	136.20 м ²
Бассейн и джакузи	48.70 м ²
Крытые веранды	51.40 м ²
Открытые террасы (патио)	166.30 м ²

ЖИЛАЯ

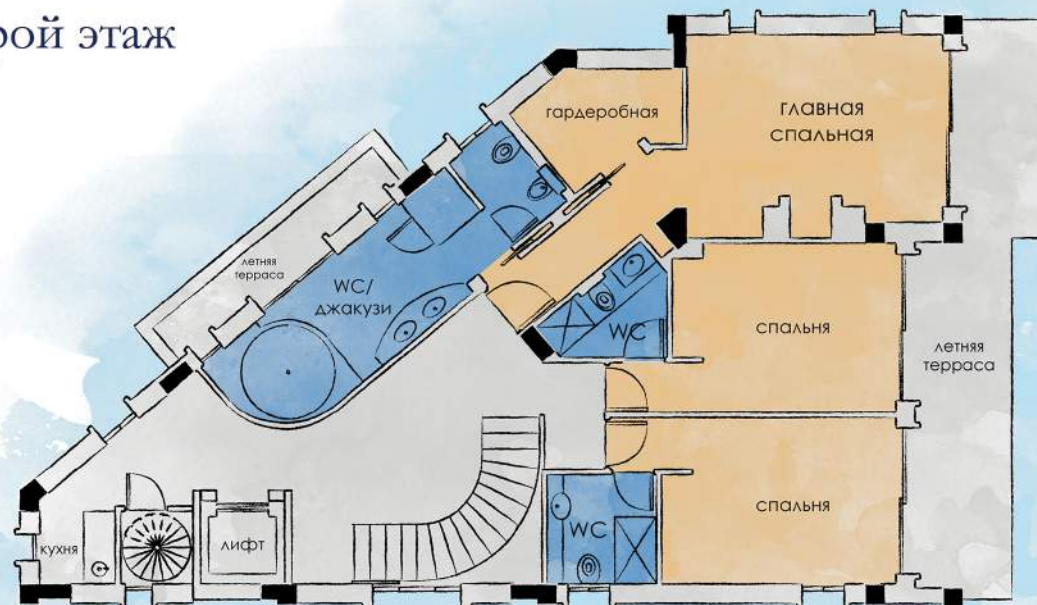
ЛИФТЫ И ХОЛЛЫ

WC И БАССЕЙН

ЗЕЛЕНАЯ ЗОНА

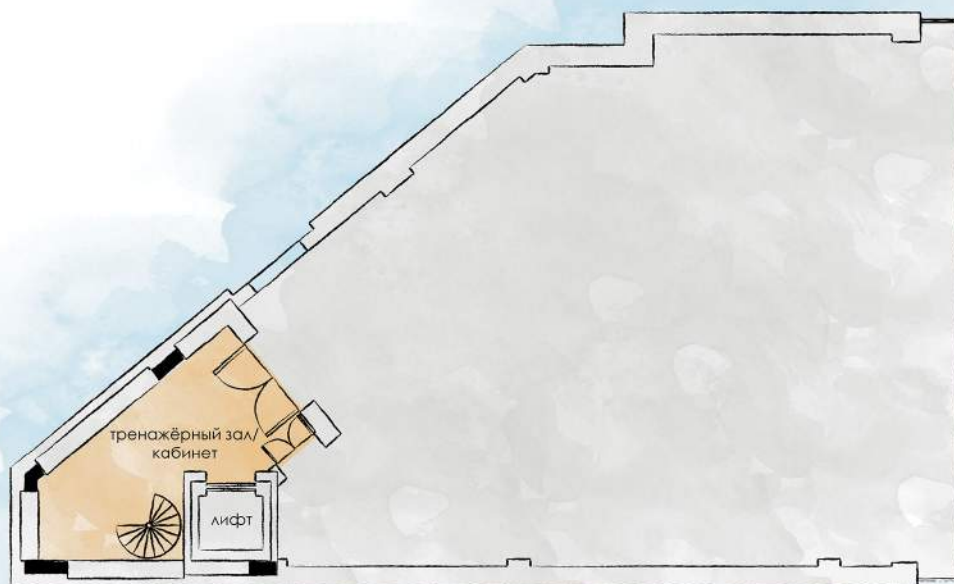
Второй этаж

Жилая площадь (главная спальная комната, главная ванна, гардеробная, спальня №2 с ванной, спальня №3 с ванной, лестница, кухня, лестница на крышу, вентиляция) 143.15 м²
Крытые веранды 20.10 м²
Открытые террасы (патио) 9.00 м²



Мансарда

Спортзал / кабинет 19.75 м²
Крытые веранды -
Открытые террасы (патио) 144.70 м²



Всего

Жилая площадь 409.35 м²
Крытые веранды 71.50 м²
Открытые террасы (патио) 320.00 м²
Бассейн/джакузи 48.70 м²
Дополнительные помещения 185.50 м²



Освещение и напольные покрытия

Освещение вилл CARAT CLUB

Автоматическое управление архитектурно-художественным освещением любой виллы комплекса CARAT CLUB — разработано и исполнено в соответствии с прогрессивной технологией STATE-OF-THE-ART — обеспечивается современной автоматизированной системой управления «Умный дом».

Светодиодное комбинированное освещение скрытого типа разрабатывается индивидуально для всех помещений, его дизайн является шикарным дополнением интерьера каждого номера виллы, входящей в состав CARAT CLUB.

Так как, вся территория, включая внутренние дворики, бассейн, сад, отличается наружным освещением высокого уровня, как нельзя лучше подчеркивает их значимость и принадлежность к новой роскоши мировой недвижимости.

Кроме того, уникальная схема освещения особняков класса LUXURY, размещенных на территории вилл, в точности подчеркнет отличный характер их внешней архитектуры.

Все электрические установки соответствуют правилам техники безопасности ЕС и предусматривают монтаж выключателей, панелей и розеток высокого качества.

Напольные покрытия объектов LUXURY, входящих в состав вилл CARAT CLUB

Все главные лестницы и входы подъездов исполнены из великолепного мрамора NAXOS.

Внутренние лестницы, пол лифта и площадки 1-го этажа из мрамора CREMA MARFIL.

Полы главных номеров на первом этаже отделаны крупногабаритными высококачественными керамическими плитами.

Покрывание полов спален и помещения медиа-центра в подвале — из цельной древесины твердых пород.

Пол в ванной и туалете для гостей — из мраморной плитки CREMA MARFIL специального дизайна.

В спальне, 2,3,4 ванной комнате — из высококачественной керамической плитки.

Крытые и открытые внешние и внутренние дворики, парковка, авто рампа, бытовые и складские помещения, вторичные наружные лестницы отделаны высококачественной противоскользящей керамикой.

Тропинки в палисаднике, частная дорога и тротуар перед забором — из гранита.

Крыши домов A&C во внутренних дворах покрыты высококачественной противоскользящей керамической черепицей.



Кто созерцал величие природы, тот и сам стремится к совершенству и гармонии. Наш внутренний мир должен уподобляться этому образу. В чистой атмосфере все чисто.

Ожор де Бальзак



Камины

Два энергосберегающих дровяных камина с декоративными раздвижными стеклянными дверями, открывающимися вверх, и мраморной облицовкой установлены в гостиной и главной спальне.



Ничто так не волнует кровь и не приводит дух в мятежное и тоскующее состояние, как шум ветра и морской прибой.

Эрих Мария Ремарк.



Медиа-центр

Комната Медиа-центра отличается полной шумоизоляцией. В потолках из гипсокартона размещаются высококачественные светодиодные светильники, подключенные к автоматизированной системе управления «Умный дом».

VILLA SANSY

VILLA HOPE

VILLA NIZAMI



VILLA SANSY
859 м²

VILLA HOPE
842 м²
Роскоши на побережье Средиземного моря

VILLA NIZAMI
811 м²





VILLA SANSY

VILLA HOPE

VILLA NIZAMI

Цокольный этаж

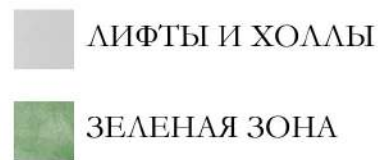
Жилая площадь (домашний кинотеатр, спальная комната №4, сауна, прачечная, душ, вентиляция)	90.00 м ²
Парковка	100.75 м ²
Рампа	41,10/39,55/36,10 м ²
Кладовая	18.00 м ²
Система управления водоснабжение	14.00 м ²
Техническое помещение	13.55 м ²



Первый этаж



Жилая площадь (вестибюль, лестница, лифт, гостевой туалет, гардероб, кухня, столовая, гостиная)	131.15 м ²
Бассейн и джакузи	79.10 м ²
Крытые веранды	50.70 м ²
Открытые террасы (патио)	203,50/202,80/199,20 м ²



Второй этаж

Жилая площадь (главная спальная комната, главная ванна, гардеробная, спальня №2 с ванной, спальня №3 с ванной, лестница, кухня, лестница на крышу, вентиляция) 134.90 м²

Крытые веранды 12.90 м²

Открытые террасы (патио) 4.85 м²



Мансарда

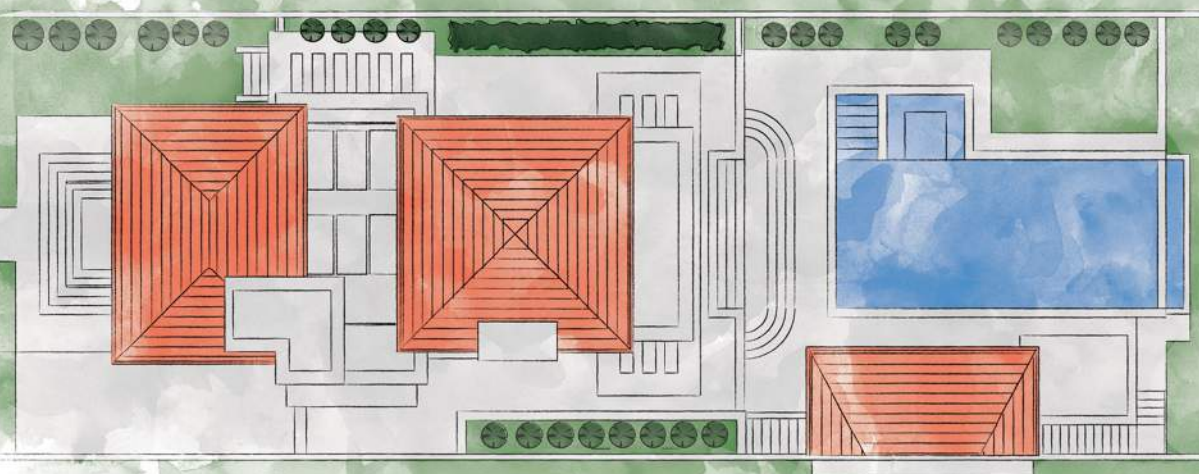
Жилая площадь 356.05 м²

Крытые веранды 63.60 м²

Открытые террасы (патио) 208.35/207.65/204.05 м²

Бассейн/джакузи 79.10 м²

Дополнительные помещения 187.40/185.85/182.40 м²





Бассейн с морской водой

Бассейны работают по технологии самонаполнения за счет постоянного поступления кристально чистой морской воды из водоисточника со стороны моря. Каждый бассейн оборудован автоматическим подогревом воды до комфортной температуры. Питание подогревателей поступает от солнечных батарей. Такое решение сводит уровень затрат на обеспечение энергией к минимуму. Дно бассейна отделано дорогой мозаичной плиткой, внешняя окантовка из натурального мрамора. Имеется комфортный душ открытого типа.

Патиио с возможностью приготовления барбекю

Рядом с бассейном располагается патиио, предоставляющее возможность для приготовления прекрасного барбекю.

Прилавок, раковина, пик-барбекю и дымоход-капюшон отделаны инновационной тонкой керамической плиткой LAMINAM, обладающей высокой устойчивостью к возгоранию и одновременно обеспечивающей эстетически привлекательный вид помещения. Под раковиной установлен мусоропровод. Имеется посудомоечная машина и мини-холодильник под прилавком.

Перила, ограждение лестниц

Экстерьер удачно дополняют перила и ограждения бассейнов и веранд, подчеркивая уникальный архитектурный характер сооружений уровня «лакшери». Они отделаны натуральным мрамором, имеют кованые металлические элементы ручной работы, ламинированные стекла.

Перила мраморной лестницы главного входа выполнены из дуба, ограждение включает сложные элементы ручной работы из металла.

Заворы и ограждения на территории виллы

Каждая резиденция со всех сторон окружена высокими неприступными стенами для обеспечения максимальной безопасности.

Въездные ворота для автомобилей на частной дороге оснащены дистанционным управлением с пульта.

У каждого из нас есть только одно истинное призвание – найти путь к самому себе

Г. Гессе





*Только благодаря ветру свободен парусник в открытом море.
Антуан де Сент-Экзюпери*

VILLA SANSY
400 шагов до Яхт-клуба



VILLA LA LUNA



VILLA LA LUNA
200 шагов до Яхт-клуба

Я нашел ее — вечность. Это солнце,
слившееся с морем.

Артур Рембо

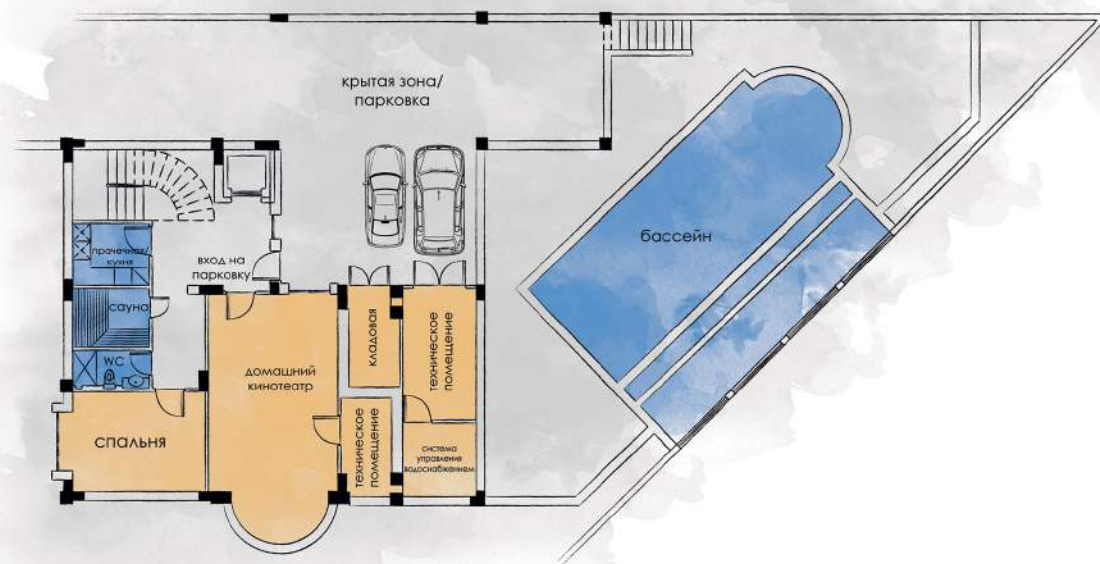


824 м² любви и гармонии

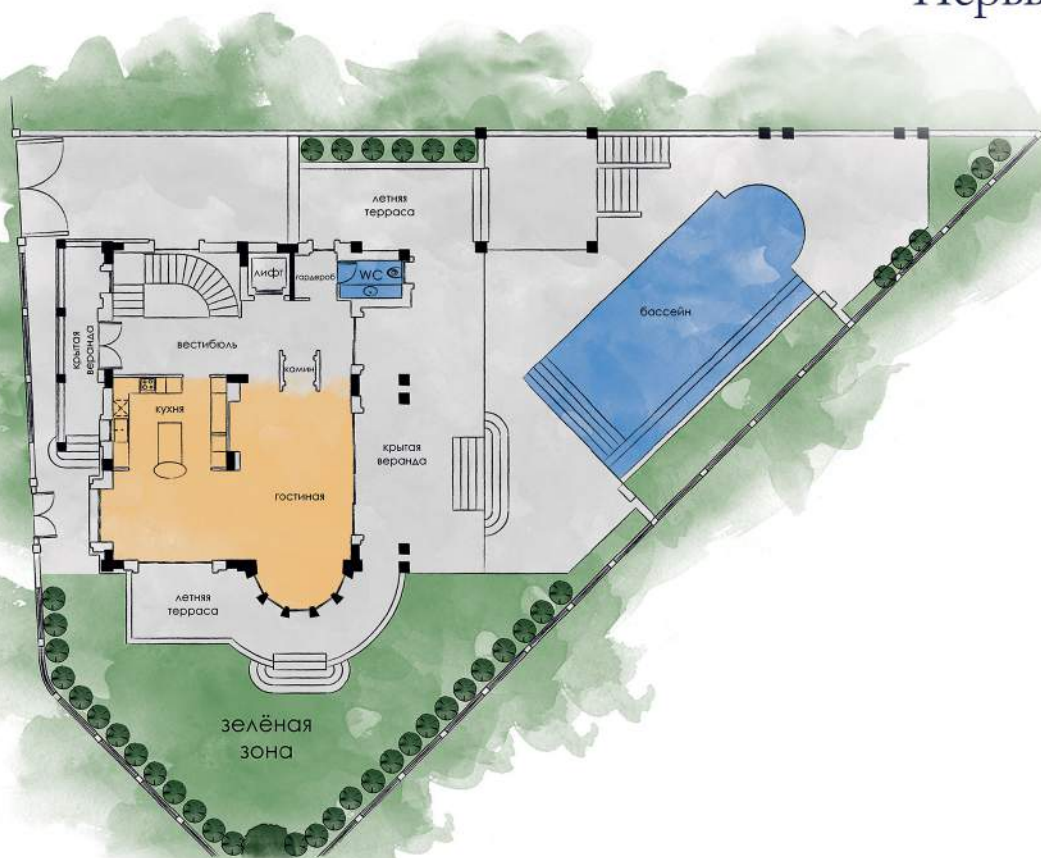
VILLA LA LUNA

Цокольный этаж

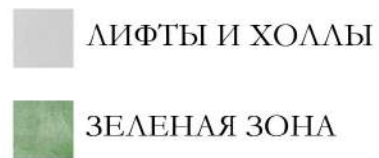
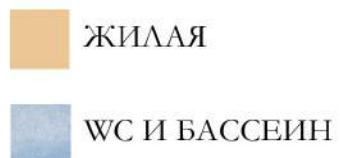
Жилая площадь (домашний кинотеатр, спальная комната №4, сауна, прачечная, душ, вентиляция)	112.25 м²
Парковка	82.50 м²
Рампа	43.20 м²
Кладовая	13.10 м²
Система управления водоснабжением	8.00 м²
Техническое помещение	6.15 м²



Первый этаж

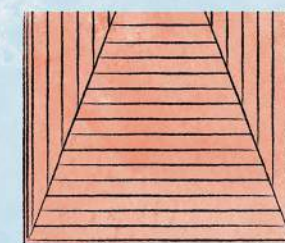
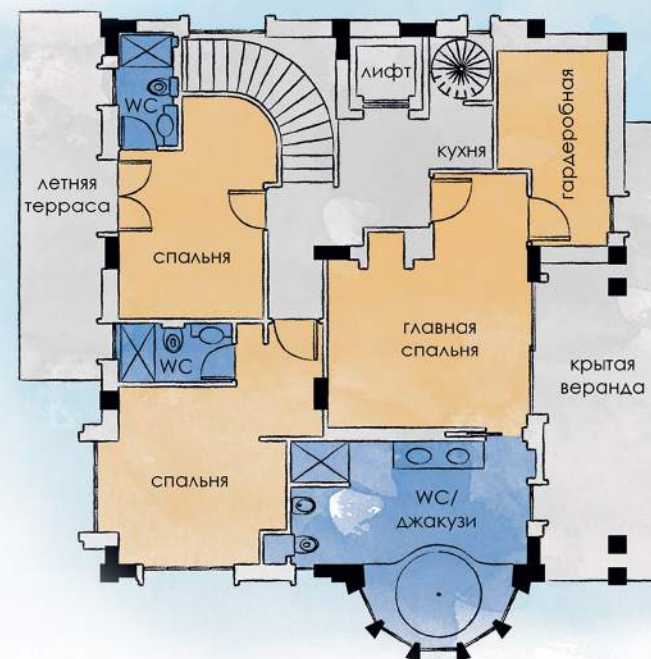


Жилая площадь (вестибюль, лестница, лифт, гостевой туалет, гардероб, кухня, столовая, гостиная)	128.50 м²
Бассейн и джакузи	68.30 м²
Крытые веранды	71.70 м²
Открытые террасы (патио)	185.60 м²



Второй этаж

Жилая площадь (главная спальная комната, главная ванна, гардеробная, спальня №2 с ванной, спальня №3 с ванной, лестница, кухня, лестница на крышу, вентиляция) 132.80 м²
 Крытые веранды 12.95 м²
 Открытые террасы 25.40 м²

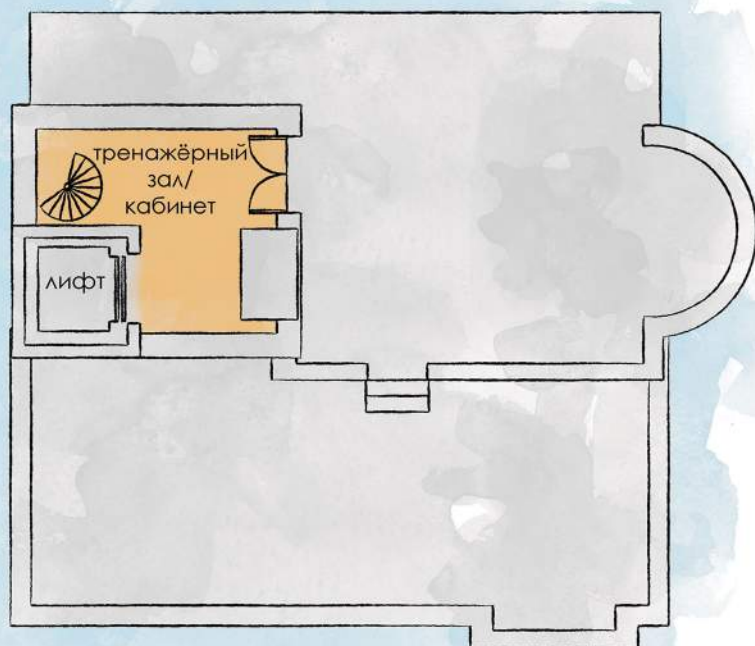


Мансарда

Спортзал/кабинет 21.10 м²
 Крытые веранды -
 Открытые террасы (патио) 124.80 м²

Всего

Жилая площадь	394,65 м ²
Крытые веранды	84,65 м ²
Открытые террасы (патио)	335,80 м ²
Бассейн / джакузи	68,30 м ²
Дополнительные помещения	152,95 м ²





Ванные комнаты

Главная ванная комната

Напольное и настенное покрытие выполнено из дорогой мраморной плитки «CREMA MARFIL» с включением отдельных элементов из уникального мрамора «ROSSO ALICANTE».

Места установки душевой кабины и джакузи отделаны мозаичной плиткой.

Унитаз надежно прикреплен к стене и оборудован скрытым смывом.

Двойные раковины дополнены столешницей из мрамора «ROSSO ALICANTE», большие зеркала в мраморной оправе. Лакированная тумбочка из красного дерева с полками и выдвижными ящиками.

Писсуар и биде из матового стекла. Душевая кабина с прозрачным стеклянным корпусом. Душ с ручным переключателем режимов.

Всю дорогую и надежную сантехнику, установленную в зданиях резиденций Carat Club, поставяет знаменитая немецкая компания-производитель «VILLEROY и BOCH».

Ванная комната для гостей

Напольное и настенное покрытие выполнено из дорогой мраморной плитки «CREMA MARFIL» с включением отдельных элементов из уникального мрамора «ROSSO ALICANTE».

Раковина умывальника со столешницей из мрамора, нижняя часть из лакированного красного дерева. Зеркало в мраморной раме. Унитаз надежно прикреплен к стене и оборудован скрытым смывом.

Вся сантехника производства знаменитой немецкой компании «VILLEROY и BOCH».

Ванные комнаты спален 2, 3, 4

Пол и стены ванных комнат отделаны керамической плиткой высокого качества, в местах установки душевых кабин, унитаза и умывальника уложена мозаичная плитка.

Раковина умывальника с мраморной столешницей установлена на лакированной тумбочке из красного дерева.

Корпус душевой кабины из качественного стекла. Навесной туалет со скрытым смывом воды.

Рядом с душевой кабиной установлен полотенцесушитель с подогревом.

Путь к успеху лежит через расслабление – пусть это и звучит как парадокс

Дж. Милн



Джакузи и ванна установлены на полу, покрытом плитам из мрамора «Rosso Alicante». Высококачественные смесители, краны и аксессуары. Две вешалки для полотенец с подогревом – одна возле душевой кабины, другая возле джакузи. Зеркальный и мраморный



Истинное счастье по природе своей любит уединение; оно — враг шума и рождается главным образом из любви к самому себе.
Джозеф Addison

VILLA LA LUNA
400 шагов до Яхт-клуба



Шкафы в спальнях 2, 3, 4 сделаны из цельного дуба, из него же изготовлены стеллажи и ящики.

В гардеробе главной спальни установлен большой шкаф с раздвижными ламинированными матовыми стеклянными дверями и встроенным зеркалом. Внутреннее наполнение шкафа: полки, стеллажи, выдвижные ящики и другие необходимые аксессуары.







Технологии умного дома

Автоматическая система управления «Умный дом»

На сегодняшний день это самая прогрессивная интеллектуальная система управления. Несколько сенсорных экранов, установленных в особняке, позволят в одно касание настроить под себя желаемую яркость освещения, отрегулировать нужное положение жалюзи. Управление системой осуществляется с любого устройства, имеющего wi-fi – i-телефон, i-Pad или i-Pod. Схемой комплекса предусмотрен локальный или удаленный доступ к управлению. Кроме этого, АСУ «Умный дом» отвечает за работу отопления и охлаждения, системы безопасности. Wi-fi подключен постоянно, уровень сигнала на всей территории виллы отличный.

Отопление виллы CARAT CLUB

Во всех зданиях резиденции функционируют напольные водяные системы отопления, установленные по самой прогрессивной технологии. Питание энергоэффективного водяного насоса осуществляется от солнечных батарей. В ванных комнатах особняков установлены сушилки для полотенец с подогревом, также подключенные к системе отопления.

Система охлаждения

В номерах любого этажа установлена эффективная система кондиционирования воздуха известного производителя Daikin. Решетки воздуховодов скрыты в гипсокартонном покрытии потолков.

Центральный воздуховод подключен ко всем номерам и помещениям виллы.





Лифт

Надежный лифт высокой грузоподъемности производства компании OTIS соединяет все этажи фешенебельных резиденций Sarat Club. Лифт оборудован мягкой подсветкой потолка, дубовыми стеновыми панелями и мраморным полом.



Технологии строительства

Структура ограждений и внешняя отделка

Все бетонные балки и колонны, установленные по периметру территории каждой виллы «лакшери», имеют не менее 30 см в ширину и полностью соответствуют действующим в ЕС антисейсмическим нормам.

Железобетонные конструкции покрыты слоем качественной изоляции толщиной от 7 до 17 см, обеспечивающей хорошую теплопроводность и оптимальный отвод тепла.

Рамы дверей и окон патио изготовлены из высококачественного анодированного белого алюминия, с соблюдением передовой технологии утепления «Rabel». Двойное остекление надежно сохраняет тепло и обеспечивает хорошие акустические характеристики, а небольшая тонировка стекол идеально пропускает естественный солнечный свет, защищая от вредных ультрафиолетовых лучей.

Двери и окна внутреннего дворика снабжены безотказным роликовым механизмом фирмы «S-onro», обеспечивающим их легкое бесшумное открытие и надежное запираение.

Система управления открытием и закрытием жалюзи в номерах и помещениях каждой резиденции «Carat Club» подключена к АСУ «Умный дом». При необходимости владелец может в любое время привести в действие исполнительный механизм открытия жалюзи, нажав на электрический выключатель.

В управлении жалюзи присутствует режим частичного открытия, обеспечивающий владельцу самые комфортные условия. При его включении в помещение беспрепятственно попадает оптимальное количество солнечного света, не раздражающего глаза, и свежий целебный воздух Средиземноморского побережья.

После подъема Солнца на 23° от уровня горизонта система «Умный дом» в автоматическом режиме прикрывает жалюзи, прекращая доступ прямых солнечных лучей в номера особняков виллы.

Полное закрытие жалюзи обеспечивает владельцу условия, гарантирующие полную звукоизоляцию, конфиденциальность и безопасность.

Подоконники и карнизы, балконы и лоджии имеют эксклюзивную отделку – покрыты плитами из натурального мрамора с прожилками серого цвета. Здания вилы, имеющие богатую отделку уровня лакшери, одновременно выглядят необычайно красиво, солидно и величественно, напоминая окружающим о высоком статусе владельца.

Редкий сорт этого дорогого мрамора поставляется с греческого острова Наксос. Подчеркивая уникальные особенности архитектурного дизайна, отделка из мрамора обеспечивает отличную гидроизоляцию, надежно защищает от воздействия неблагоприятных природных явлений.

Качественная гидроизоляция остальных элементов архитектурного ансамбля достигается путем установки трехслойной защиты из современных гидроизоляционных материалов.

Внутренняя отделка стен и потолков зданий

Внутренние стены особняков виллы выполнены из строительного красного полуголого кирпича и имеют толщину 10, 20 и 30 см. Каждая стена тщательно оштукатурена и покрыта эмульсионной краской высокого качества.

Эксклюзивность созданного интерьера как нельзя лучше подчеркивает уникальная отделка потолков с гипсовой лепниной по периметру. В каждой части потолочного покрытия установлена скрытая подсветка.

Наружная отделка стен – экологически чистый отделочный состав Kourasanit. Он представляет собой высококачественную цветную текстурированную штукатурку, изящно сочетающую величие Кипрских резиденций с песком побережья и молочно-белыми облаками Средиземноморья. Такое внешнее покрытие практически не требует обслуживания (за исключением редкой подкраски), обеспечивает надежную защиту стен от разрушения и предохраняет помещение от перегрева.

Толщина внешних стен фешенебельных особняков составляет 43 мм. Они выполнены лучшими мастерами по технологии двойной кирпичной кладки, покрыты современными изоляционными материалами и отделаны с обеих сторон качественной штукатуркой.





Кухня как искусство, технологии как стиль

ЭКСКЛЮЗИВНЫЕ КУХНИ

Кухни каждой резиденции «CARAT CLUB» не только оснащены современным функциональным оборудованием, позволяющим готовить самые изысканные блюда, но и являются ярким подтверждением высокого эстетического вкуса владельца. Массивная и изысканная дубовая мебель отлично гармонирует с предметами из красного дерева и гранитными столешницами. Создаваемый интерьер уровня «лакшери» удачно дополняют светодиодные светильники на потолке с бордюрами из гипсовой лепнины.

Оборудование кухни — встроенная знаменитая бытовая техника производства Miele:

сдвоенный холодильник-морозильник 60 + 60 см;

плита, работающая совместно с настенной вытяжкой;

духовой шкаф;

микроволновая печь;

кофеварка;

посудомоечная машина.

Дополнительное обеспечение:

Установка Штрауса для качественной очистки холодной и горячей воды. Под большой глубокой раковиной с высоким смесителем расположен встроенный мусоропровод. Кроме того, кухонная мебель оснащена механизмом бесшумного мягкого открытия ящиков, блоками с выдвижными корзинами и выдвижными ящиками для отходов.

Кухня/Прачечная

Кухня-прачечная размещена на подвальном этаже и имеет такую же отделку, как и основная кухня.

Оснащена оборудованием:

холодильник 60 см;

стиральная машина и сушилка Miele;

встроенная в стену сушилка с полозьями.

Мини-кухня для гостей на 1 этаже

Мини-кухня имеет отделку и обеспечение, схожее с основной кухней — установлена эксклюзивная дорогая мебель из дуба и столешницы из гранита. В распоряжении гостей бар, раковина и бытовая техника, имеется интегрированный под прилавок холодильник от Miele.





ВХОДНЫЕ И МЕЖКОМНАТНЫЕ ДВЕРИ
В КАЖДОМ ОСОБНЯКЕ ВИЛЛЫ УСТАНОВЛЕНЫ ВЫСОКОБЕЗОПАСНЫЕ
ДОРОГИЕ ФИЛЕНЧАТЫЕ ДВЕРИ С ЭКСКЛЮЗИВНОЙ ОТДЕЛКОЙ.
МЕЖКОМНАТНЫЕ ДВЕРИ ИЗГОТОВЛЕНЫ ИЗ ЦЕЛЬНОГО ДУБА.



СИСТЕМЫ ОБЕСПЕЧЕНИЯ БЕЗОПАСНОСТИ

По всей территории виллы установлены современные камеры видеонаблюдения с высоким разрешением и датчики слежения, моментально подающие сигнал тревоги при проникновении нарушителя. Управление системами безопасности осуществляется автоматически через АСУ «Умный дом». Вдоль частной дороги установлены дополнительные ограждения и ворота с дистанционным управлением.

Частная дорога

Доступ ко всем зданиям виллы «Carat Club» осуществляется через главные въездные ворота, установленные на частной дороге, выложенной из гранита.

На всем протяжении частная дорога освещается светодиодными фонарями и обслуживается в автоматическом режиме от системы центрального водоснабжения. Фасад резиденции за ограждением отделен от частной дороги посадками деревьев шириной 9 метров.





ANTARIA HOMES REAL ESTATE AGENCY LTD.

Офис № 1, ул. Апостола Павла 100, Пафос, Кипр

Тел./факс +357-26-10-13-82

+357-99-77-58-58

E-mail: antariahomes@gmail.com

E-mail: info@antariahomes.com

www.antariahomes.com

www.buy-kipr.ru

Skype: [marina.popovidou](https://www.skype.com/en/contacts/marina.popovidou)



antariahomes



CARAT
CLUB

antariahomes

